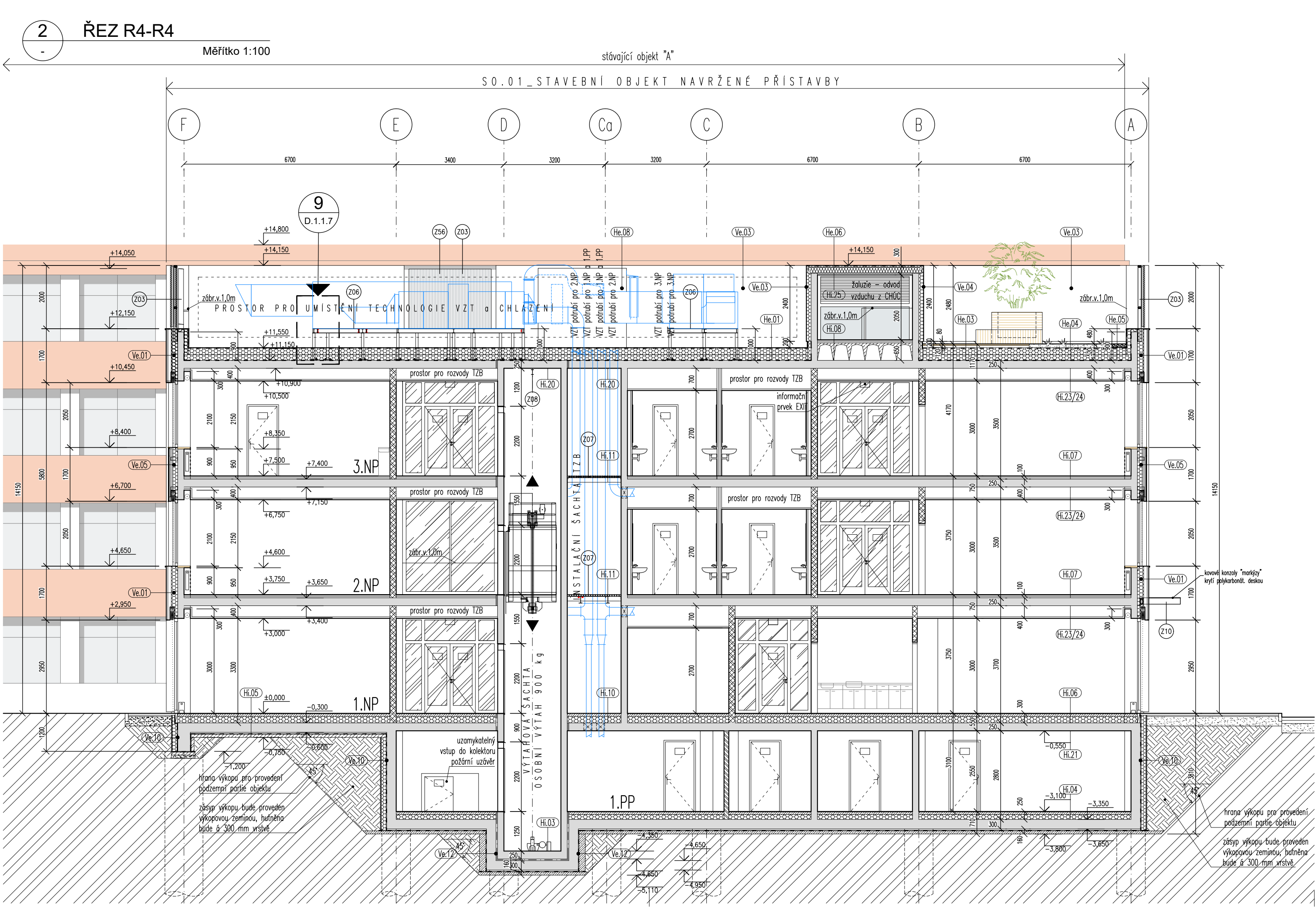


Legenda materiálů

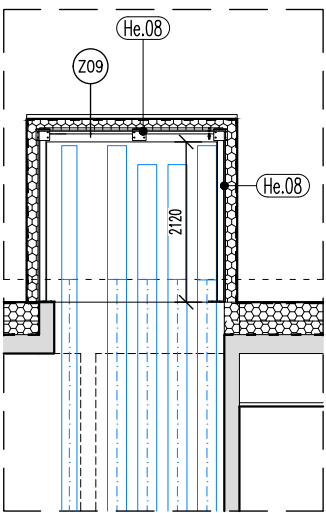
označení	popis
	konstrukce stávajícího objektu "A" – bez zdsahu
	železobetonové monolitické stěny tl. 200 mm, vč. tenkovrstvé sádkové omítky tl. 10mm (s výjimkou stěn dvouramenného schodiště – vápenocementová omítka, s perlinkou + sádková omítka, tl. 15+10mm)
	železobetonové ztracené bednění
	beton prostý
	pálené chřívové děrované bloky broušené tl. 190 mm se zvýšenými akustickými vlastnostmi Rw = 56 dB, REI 180 DP1 vč. tenkovrstvé sádkové omítky (celková tl. příčky vč. omítek 200 mm), např. PTH 190 AKU,
	pálené chřívové děrované bloky broušené tl. 140 mm, vč. tenkovrstvé sádkové omítky, REI 90 DP1 (celková tl. příčky vč. omítek 150 mm) např. PTH 140 dryfix
	zástupy
	Podkladní vrstvy venkovních povrchů, ložná vrstva frakce 2–4 mm, šléřkadrť – viz. část D.2.2 Dopravné inženýrské řešení
	rostliná zemina
	tepelné izolační materiály
	Příčka tl. 150 jako dodávka např. Rigips (EI 90) na konstrukci kovové R-CW 100, opláštěná z každé strany 2x RF (DF) 12,5 – s minerální izolací tloušťky 100 mm o minimální objemové hmotnosti 15 kg/m3 (např. Isover Piana)
	SDK Příčka tl. 100mm, (EI 45) na konstrukci kovové R-CW 75, opláštěná z každé strany 1x SDK (DFRIE2) s minerální izolací tloušťky 60 mm o objemové hmotnosti 15 kg/m3



3

ŘEZ

Měřítko 1:100



POZNÁMKA :

VYBRANÉ VÝROBKY PSV BUDOU PŘEDMĚTEM VÝROBNÍ DOKUMENTACE, KTERÁ BUDE PŘED VÝROBU PŘEDLOŽENA VČETNĚ VZORKŮ KE SCHVÁLENÍ ZÁSTUPCI OBJEDNATELE. VŠECHNY ZABUDOVANÉ MATERIÁLY BUDOU PŘEDMĚTEM VZORKOVÁNÍ A MUSÍ BÝT PŘED INSTALACÍ SCHVÁLENY ODPOVĚDNÝM ZÁSTUPCEM OBJEDNATELE. VŠECHNY ROZMĚRY OVĚŘIT NA STAVĚ

• DODAVATELE MOHOU POUŽÍT ADEKVÁTNĚ JINÝ VÝROBEK SPLŇUJÍCÍ POŽADOVANÉ TECHNICKÉ A KVALITATIVNÍ PODMÍNKY – PŘEDMĚTEM SCHVÁLENÍ ODPOVĚDNÝM ZÁSTUPCEM OBJEDNATELE

± 0,000 = 198.40 mn.m. BpV  
SOUDRADNICOVÝ SYSTÉM S-JTSK, VÝSKOVÝ SYSTÉM: Batt p.v.

Seznam změn / Table of changes:

Datum / Date:      Změna / Change:      Odsouhlaseno / Approve:

Objednatel a investor / Client:

Jihomoravský kraj  
Žerotínovo nám., 601 82 Brno

Zakázka / Order:

PŘÍSTAVBA K BUDOVĚ "A"  
SŠ BRNO, CHARBULOVA, p.o.  
Charbulova 106, 618 00 Brno

Upozornění / Note :  
TENTO DOKUMENT JE MAJETKEM INVESTORA. JEHO DALŠÍ KOPÍROVÁNÍ A / NEBO ROZŠÍŘOVÁNÍ JE ZAKÁZÁNO BEZ PÍSEMNÉHO SOUHLASU INVESTORA.  
THIS DOCUMENT IS INVESTOR'S PROPERTY. ITS FUTURE COPYING AND/OR DISTRIBUTION IS FORBIDDEN WITHOUT INVESTOR'S WRITTEN APPROVAL.

Shopet / Stage:

DOKUMENTACE PRO PROVEDENÍ STAVBY

Část / Part:

D.1.1 ARCHITEKTONICKO - STAVEBNÍ ŘEŠENÍ

Generální projektant / Design:      Projektant specializované části / Services:

**arcomi**  
DESIGN  
PŘÍKAZNÍK A  
PRŮVODCE  
OBJEDNATEL  
SŠ CHARBULOVA  
601 82 BRNO  
www.arcomi-design.cz

Vedoucí projektu / Job captain:      Datum / Date: 25.04.2022  
ING.ARCH. LIBOR HABANEC      Měřítka / Scale: 1:100  
Architekt projektu / Job architect:      Formát / Size: 630x594mm  
ING.ARCH. JAKUB PACHTA      Soubor / File: SŠ Charbulova\_SPS\_may\_24.dwg  
Výpracovi / Worked out by:      Adresa / Path: S:\PROJEKTY\11119 SŠ Brno Charbulova\SPS\01\01.dwg  
ING.ARCH. JAKUB PACHTA

Číslo parčí / No. of package:

Za investora schválil :      Datum / podpis :     

Obsah / Content:

ŘEZ R3-R3, ŘEZ R4-R4

Kód výkresu :      Číslo zadání :      Shopet :      Část :      Číslo výkresu :      Revize :  
DPS No. :      1219      DPS      D.1.1      9      00